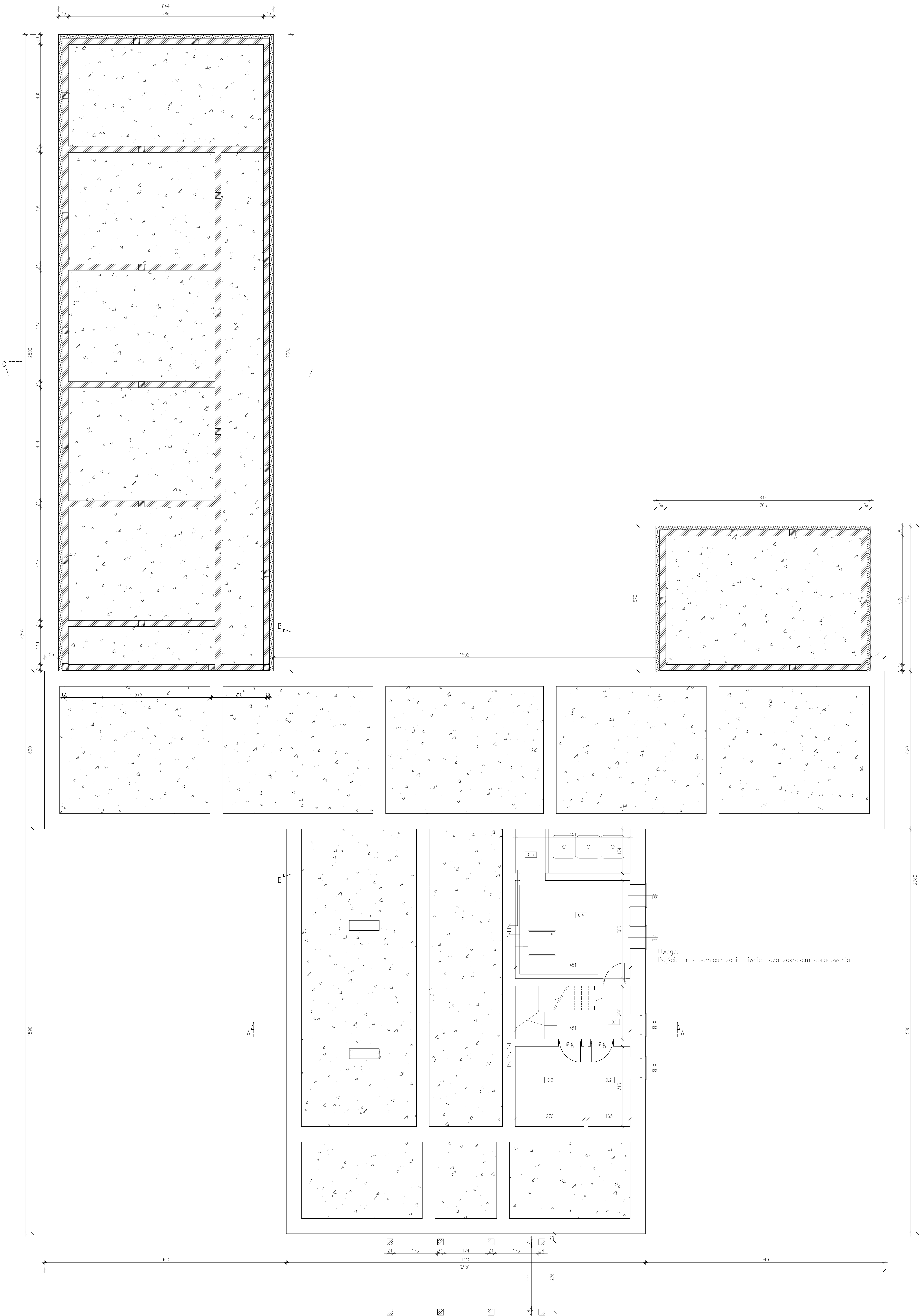


RZUT PIWNIC, SKALA 1:50



Uwaga:
Wszystkie wymiary należy bezwzględnie sprawdzić na budowie przed wykonaniem poszczególnych elementów.

Tytuł projektu	Rozbudowa, przebudowa i nadbudowa istniejącego budynku Warsztatów Terapii Zajęciowej			
Inwestor	Stowarzyszenie "Prawdziwi" ul. 11 Listopada 83, 28-300 Jędrzejów			nr rysunku
				A1
Adres inwestycji	Jędrzejów, gmina Jędrzejów, dz. nr 395			
Stanowisko			Czerwiec 2017	Strona: 1/50
Wzrost	Rzut planu	Architektura		Planuje
Brano	Opisano: wykonanie do projektu i wykonanie			06.17
Projekt	mgr inż. Piotr Markiewicz ul. Łęzok 140/4/75			06.17
Wykonał	mgr inż. Leszek Stawicki ul. Wesołej 4/86, 34-085, 330-85			06.17
	Opisano: wykonanie do projektu i wykonanie			
	Opisano: wykonanie do projektu i wykonanie			